

Länsförsäkringars Forskningsfond

Peter Griepenkerl Lööf

Vad Länsförsäkringar lärt sig av samspelet med forskning



Utgångspunkt

Alla företags egentliga värdeskapande och existensberättigande ligger utanför det egna företaget.



Stiftelseverksamhet som finansierar oberoende forskning sedan 1994

Viktigt att både kunna forskning liksom den egna verksamheten



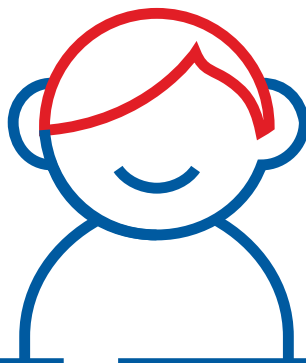
Årlig budget på 50 Mkr

Tre utlysningar per år

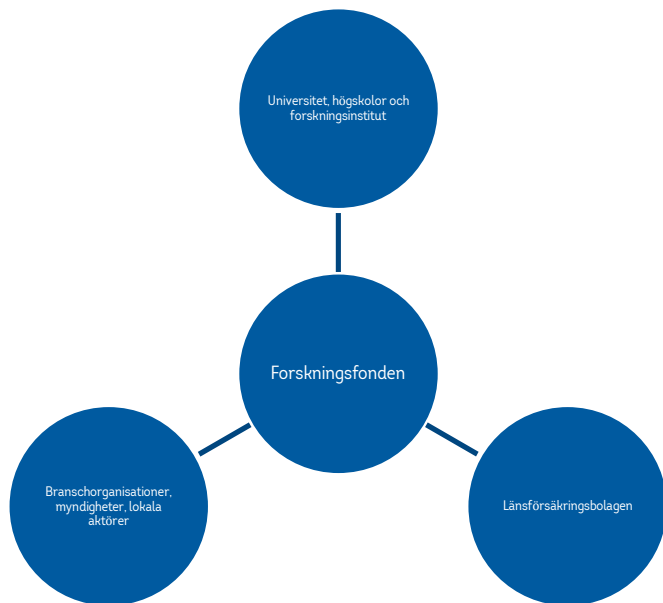
Fem till tio tester och pilotstudier per år

Alla forskningsresultat är offentliga

Synsätt



Samarbete och relationer för samverkan



Alla större samhällsutmaningar kräver samverkan mellan akademi, näringsliv och civilsamhälle (klimat, urbanisering,...).

Viktigt att inte påverka forskningen samt att kommunicera vem som forskat.

Vi ställer höga krav på interaktion både med Länsförsäkringar och andra organisationer.

Tjänste- och servicesektorn, liksom forskare, har inte samma vana att interagera relativt fordonsindustrin, läkemedelssektorn, kemiindustrin m. fl.

Hur lätt/svårt är det att omsätta olika resultat?

Praktisk tillämpning



1. Tester och pilotstudier (1 vecka – 6 månader)
2. Utlysningar som leder till kortare forskningsprojekt (1-2 år)
3. Utlysningar som leder till längre forskningsprojekt (3-4 år)

